

GELLERTSCHULE BASEL III ETAP.

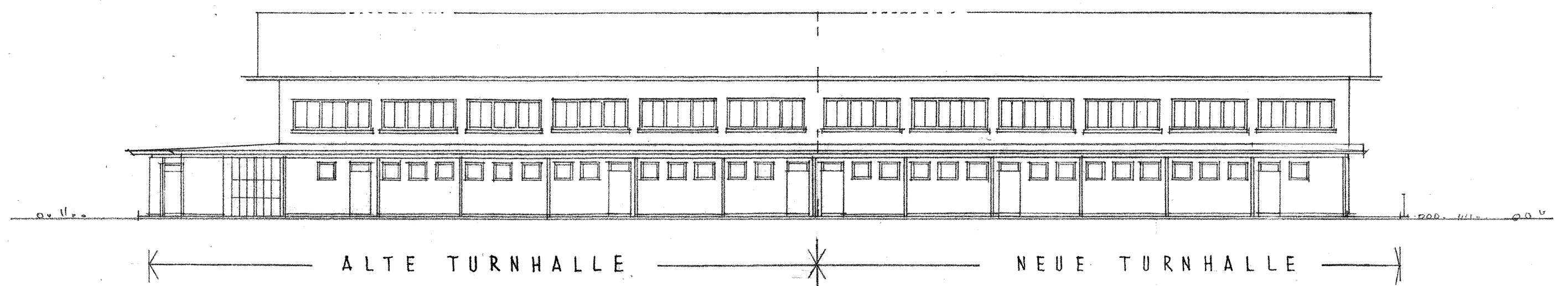
PROJEKT. 2. TURNHALLE. FASSADEN

Plan No.	Masstab	Format	Zeichner	Abgezeichnet:	1. 1. SEPT. 1960.
353	1:200	45/50	V.	2.	3.
				4.	5.

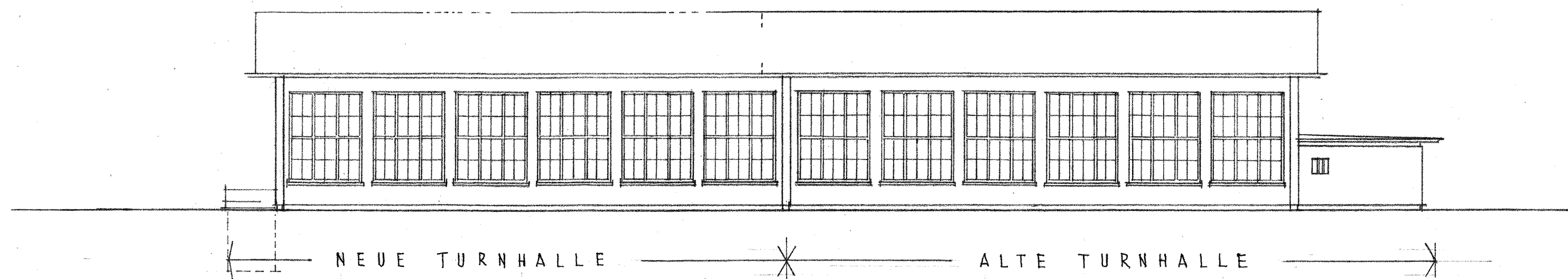
Baudepartement Basel-Stadt
Hochbauabteilung BASEL DEN 12. MAI 1959
Der Kantonsbaumeister

H. Guggenbühl

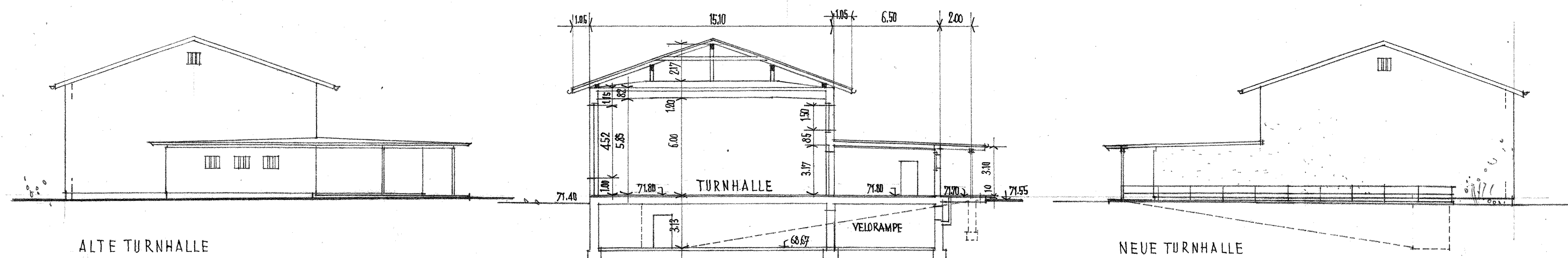
[Sc-0146-015X-02]-[A3XXX02A]



NORD-WEST FASSADE



SÜD-OST FASSADE



NORD-OST FASSADE

SCHNITT

SÜD-WEST FASSADE